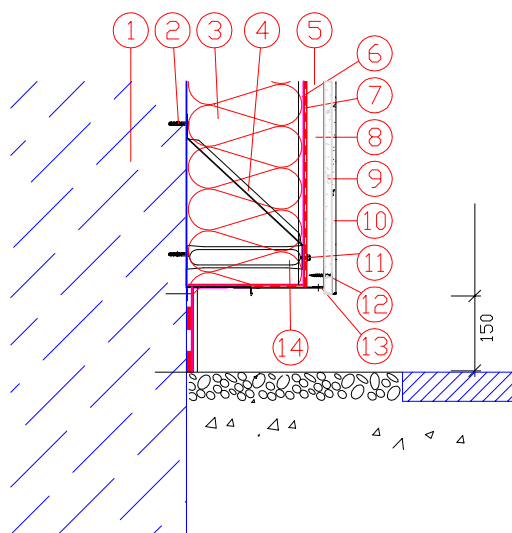


Detail soklu



1. Obvodová konstrukce stávajícího zdiva - plynosilikátová
2. Kotvení ocelového nosného prvku T pro upevnění desek
3. Minerální vlna s rovnoběžnými vlákny , kvalitativní třídy A podle TP1 cechu s rozměrovou stálostí a ohebností, desky hydrofobizované, vodoodpudivé, odolné proti vlhkosti, s vysokou paropropustností, třída reakce na oheň A1, faktor difuzního odporu $u = 1$, napětí v tlaku při 10% stlačení o 10(kPa):40, součinitel tepelné vodivosti 0.036 W/mK
4. Ocelový diagonální prvek pro vytvoření příhradové soustavy
5. Provětrávaná mezera
6. Pomocné profily L pro vytvoření tvaru konstrukce jako podklad pro instalaci
7. Difúzně otevřená větrotěsná folie s vysokou mechanickou odolností, polypropilénová, ekvivalentní difuzní tl. sd 2m, třída reakce na oheň E, pevnost v tlaku , tažnost , odolnost proti protržení , odolnost proti nárazem , odolnost proti UV záření , tepelná odolnost dle zvoleného KZS kvalitativní tř.A
8. Profily Z pro ztužení pásnice příhradové sestavy a vymezení větrané
9. Vnější opláštění 12,5 mm - deska odolná proti vlhkosti až 100% bez závislosti na limitní teplotě, zesílená alkalickyodolnou tkaninou ze skelných vláken z obou stran vyztužena tkaninou na bázi skelných vláken, objemová roztažnost 0.25 mm/m, nenasákavá, nehořlavá
10. Povrchová úprava a tmelení - Armovací stěrka - pevnost v tahu za ohybu , pevnost v tlaku difuzní odpor vodních par dle zvoleného KZS kvalitativní tř.A
 - Armovací stěrka - při protažení armovací stěrky se síťovinou bez vzniku trhlin
 - Vyztužná tkanina -
 - Povrchová úprava kapslemi obsahujícími multibiotické přísady pro zabránění a zpomalení růstu řas a hub s pozvolným ovolňováním
 - Povrchová úprava - silikonová omítka, zrnitost 1.5mm, součinitel vodopropustnosti faktor difuzního odporu vodních par , s obsahem vyztužného vlákna dle zvoleného KZS
11. Šroub SD3-4,8x16
12. Šroub
13. L profil
14. Ocelový diagonální prvek pro příčné ztužení soustavy

Projektování pozemních staveb		Kancelář Východní 2614 tel. : 605 528969	Lokajíčková Romana Východní 2614 470 06 Česká Lípa
Zodpovědný projektant: Romana Lokajíčková	Vypracoval : Romana Lokajíčková	Kreslil : CANON BUBBLE JET PRINTER BJ – 330	
Místo : Město Praha 5		Formát : A4	
Investor : MČ Praha 5 Náměstí 14. Října 4, 150 22 Praha 5		Datum : 06/17	
Název akce : MŠ Nad Palatou – zateplení obvodového pláště a drobné stavební úpravy		Účel : SP	
MŠ Nad Palatou 613 , 150 22 Praha 5 – Smíchov		Měřítko: 1:25	
Část : Detail soklu		Příloha číslo : 181016/ S – 20	